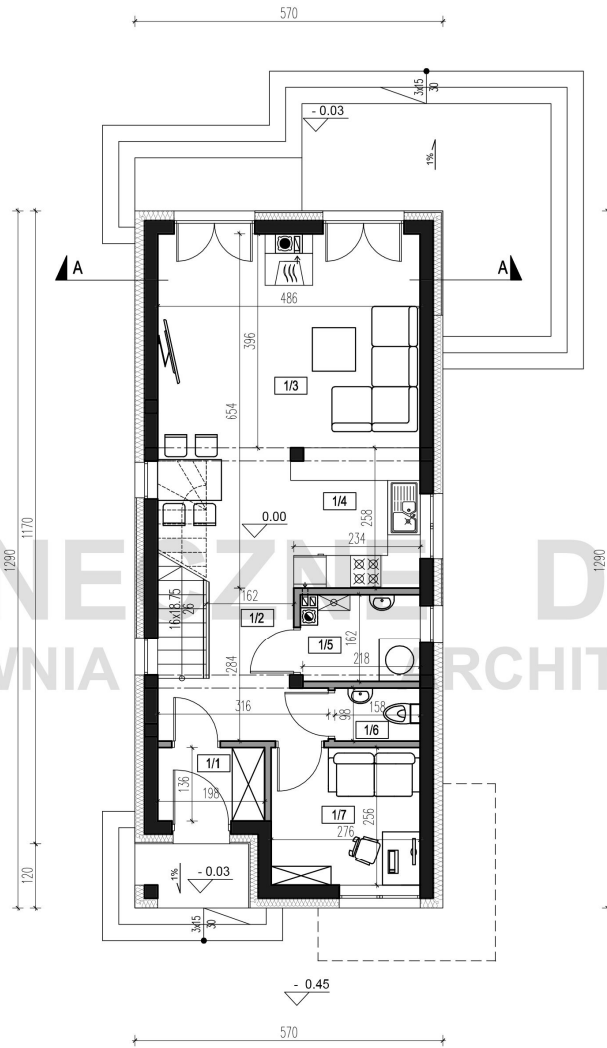


SŁONECZNE DOMY  
PRACOWNIA ARCHITEKTURY

HAVANA A



ZESTAWIENIE POMIESZCZEŃ  
PARTER

nr pom.		pow. użytkowa
1/1	WIATROLAP	2.69m <sup>2</sup>
1/2	KORYTARZ	8.17m <sup>2</sup>
1/3	POK. DZIENNY + JADALNIA	22.58m <sup>2</sup>
1/4	KUCHNIA	5.99m <sup>2</sup>
1/5	KOTŁOWNIA/PRALNIA	3.41m <sup>2</sup>
1/6	WC	1.55m <sup>2</sup>
1/7	POKÓJ	7.07m <sup>2</sup>
	razem	51.46m <sup>2</sup>

ZESTAWIENIE POWIERZCHNI

POWIERZCHNIA UŻYTKOWA	104.91m <sup>2</sup>
POWIERZCHNIA CAŁKOWITA	198.09m <sup>2</sup>
POWIERZCHNIA ZABUDOWY	73.53m <sup>2</sup>
KUBATURA	280m <sup>3</sup>

■ ŚCIANY KONSTRUKCYJNE  
■ ŚCIANY DZIAŁOWE

Przedstawione dane mogą nieznacznie różnić się od danych prezentowanych w dokumentacji technicznej

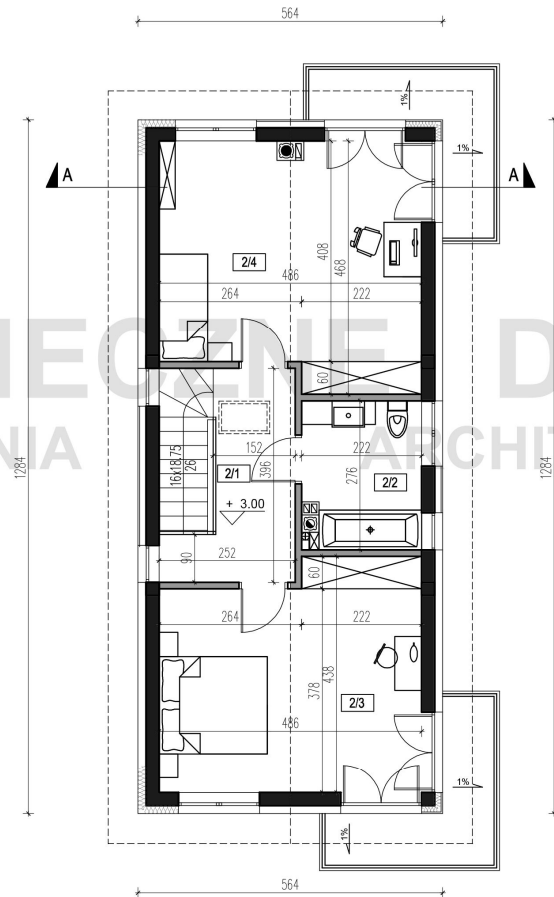
SŁONECZNE DOMY PRACOWNIA ARCHITEKTURY

ul. Wielkopolska 35a  
54-027 Wrocław  
tel. 71 740 50 10

biuro@slonecznedomy.pl  
www.slonecznedomy.pl

DOM JEDNORODZINNY  
HAVANA A  
wersja podstawowa

RZUT PARTERU



ZESTAWIENIE POMIESZCZEŃ  
PIĘTRO

nr pom.		pow. użytkowa
2/1	HOL	6.92m <sup>2</sup>
2/2	ŁAZIENKA	5.84m <sup>2</sup>
2/3	POKÓJ	19.70m <sup>2</sup>
2/4	POKÓJ	20.98m <sup>2</sup>
	razem	53.44m <sup>2</sup>

ZESTAWIENIE POWIERZCHNI

POWIERZCHNIA UŻYTKOWA	104.91m <sup>2</sup>
POWIERZCHNIA CAŁKOWITA	198.09m <sup>2</sup>
POWIERZCHNIA ZABUDOWY	73.53m <sup>2</sup>
KUBATURA	280m <sup>3</sup>

- ŚCIANY KONSTRUKCYJNE
- ŚCIANY DZIAŁOWE

Przedstawione dane mogą nieznacznie różnić się od danych prezentowanych w dokumentacji technicznej

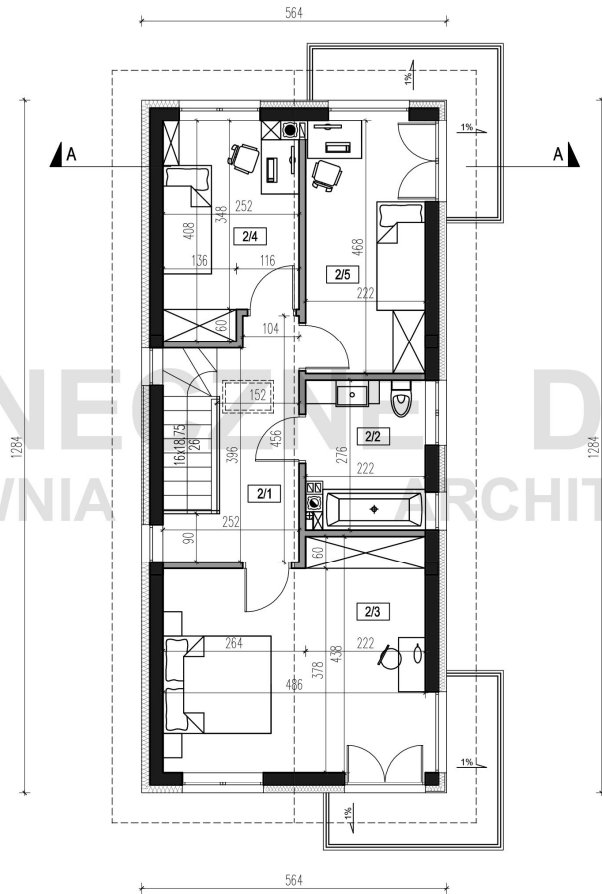
SŁONECZNE DOMY PRACOWNIA ARCHITEKTURY

ul. Wielkopolska 35a  
54-027 Wrocław  
tel. 71 740 50 10

biuro@slonecznedomy.pl  
www.slonecznedomy.pl

DOM JEDNORODZINNY  
HAVANA A  
wersja podstawowa

RZUT PIĘTRA



ZESTAWIENIE POMIESZCZEŃ  
PIĘTRO

nr pom.		pow. użytkowa
2/1	HOL	6.92m <sup>2</sup>
2/2	ŁAZIENKA	5.84m <sup>2</sup>
2/3	POKÓJ	19.70m <sup>2</sup>
2/4	POKÓJ	9.46m <sup>2</sup>
2/5	POKÓJ	10.37m <sup>2</sup>
	razem	52.29m <sup>2</sup>

ZESTAWIENIE POWIERZCHNI

POWIERZCHNIA UŻYTKOWA	104.91m <sup>2</sup>
POWIERZCHNIA CAŁKOWITA	198.09m <sup>2</sup>
POWIERZCHNIA ZABUDOWY	73.53m <sup>2</sup>
KUBATURA	280m <sup>3</sup>

- ŚCIANY KONSTRUKCYJNE
- ŚCIANY DZIAŁOWE

Przedstawione dane mogą nieznacznie różnić się od danych prezentowanych w dokumentacji technicznej

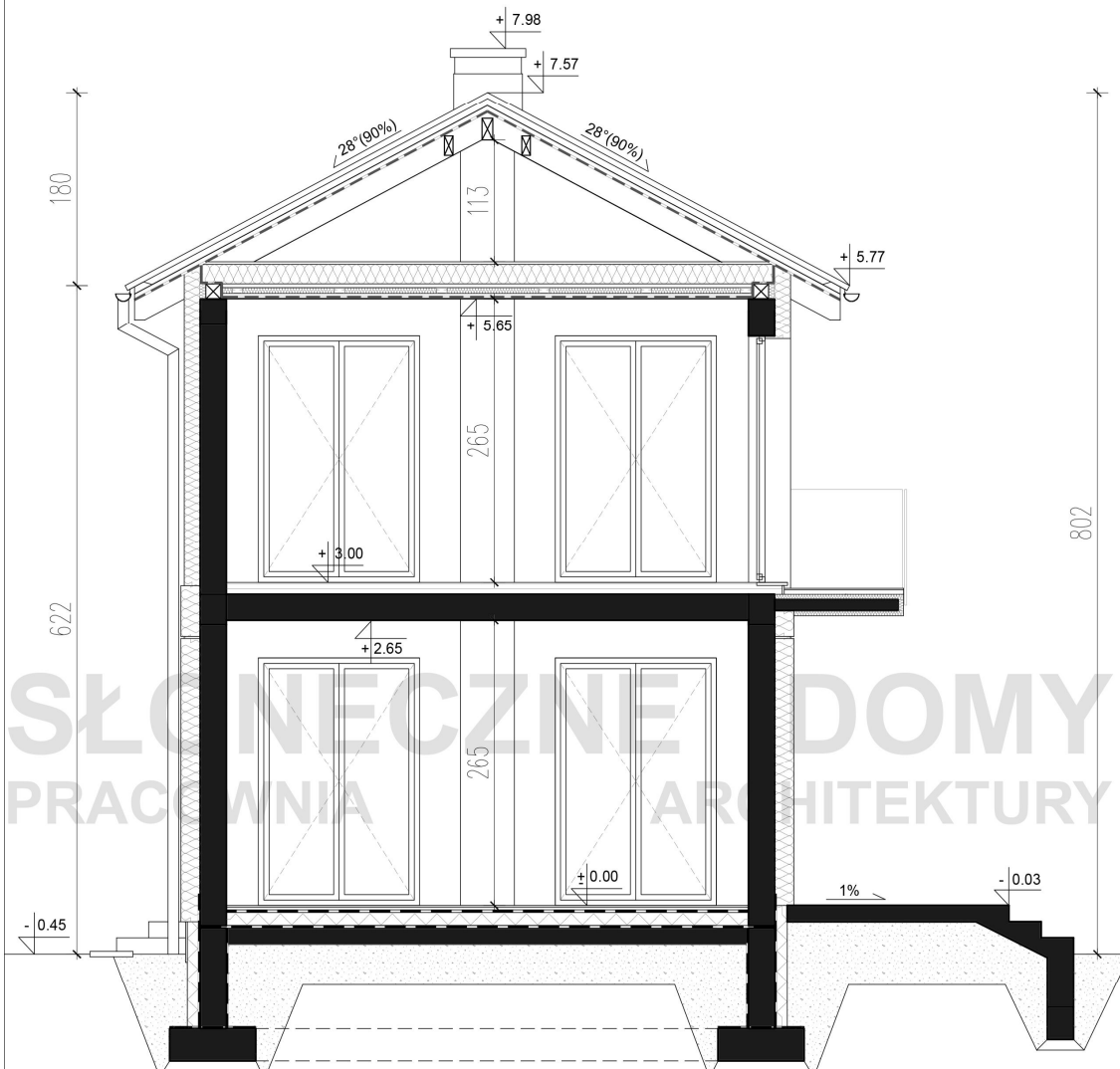
SŁONECZNE DOMY PRACOWNIA ARCHITEKTURY

ul. Wielkopolska 35a  
54-027 Wrocław  
tel. 71 740 50 10

biuro@slonecznedomy.pl  
www.slonecznedomy.pl

DOM JEDNORODZINNY  
HAVANA A  
wersja podstawowa

RZUT PIĘTRA



ZESTAWIENIE POWIERZCHNI

POWIERZCHNIA UŻYTKOWA	104.91m <sup>2</sup>
POWIERZCHNIA CAŁKOWITA	198.09m <sup>2</sup>
POWIERZCHNIA ZABUDOWY	73.53m <sup>2</sup>
KUBATURA	280m <sup>3</sup>

- ŚCIANY KONSTRUKCYJNE
- ŚCIANY DZIAŁOWE

Przedstawione dane mogą nieznacznie różnić się od danych prezentowanych w dokumentacji technicznej

SŁONECZNE DOMY PRACOWNIA ARCHITEKTURY

ul. Wielkopolska 35a  
54-027 Wrocław  
tel. 71 740 50 10

biuro@slonecznedomy.pl  
www.slonecznedomy.pl

DOM JEDNORODZINNY  
HAVANA A  
wersja podstawowa

PRZEKRÓJ A-A